

Commune de départ	Jour de fonctionnement	Commune d'arrivée	Horaire d'arrivée à destination	Horaire de retour
Le Masnau-Massuguiès / Lacaze / St Pierre de Trivisy	MARDI	VABRE	9H45 14H15 >(L.766)	11H15 18H00 <(L.766)
VABRE	MERCREDI	ST PIERRE DE TRIVISY	13H50	16H00
LACAZE	JEUDI	ST PIERRE DE TRIVISY	14H00	16H00
LE MASNAU-MASSUGUIES	VENDREDI (Semaines paires)	ST PIERRE DE TRIVISY	11H00	15H00
Tous les services ci-dessus seront suspendus tous les jours fériés, la deuxième semaine des vacances de Noël, le vendredi du pont de l'Ascension et les 3 premières semaines d'août.				

**Légendes :**

>(L.766) = Correspondance avec LiO Cars, ligne 766 à destination de Castres.

<(L.766) = Correspondance avec LiO Cars, ligne 766 en provenance de Castres.

## Spécificités du service.

Vous habitez les communes de départ indiquées ci-contre alors vous pouvez bénéficier du service.

Pour réserver appelez le n° ci-dessous la veille de votre déplacement (Entre 08H30 et 16H00).

**0 805 608 100** (Service & appel gratuits)

*Voir également les conditions de réservation au dos de la plaquette.*

Nous vous récupérons et vous déposons à votre domicile. Plusieurs solutions s'offrent à vous :

- Une prise en charge Aller et retour (Domicile-Commune d'arrivée- Domicile).
- Une prise en charge Aller simple (Domicile- Commune d'arrivée).
- Une prise en charge Retour simple (Commune d'arrivée- Domicile).

Lieux des déposes et prises en charge sur la commune d'arrivée :

- VABRE : Place de la mairie (Arrêt LiO, ligne 766).
- St PIERRE DE TRIVISY : Centre bourg.

Ce qu'il faut savoir :

- Les prises en charge peuvent être organisées sous forme de tournée.
- Sur certains horaires et périodes une correspondance est assurée à destination ou provenance de CASTRES via la ligne 766 (pas de surcoût).

## Qu'est-ce que le TAD ?

Le **Transport à la demande** est un service de transport collectif, accessible à l'ensemble des habitants de la Communauté de Communes, et vers des points d'arrêts définis.

Ce service est organisé par :

La communauté des communes  
Sidobre Vals et Plateaux



[www.ccsvp.fr](http://www.ccsvp.fr)

en partenariat avec la Région Occitanie /  
Pyrénées-Méditerranée et son réseau liO



[lio-occitanie.fr](http://lio-occitanie.fr)

## Comment fonctionne le TAD ?

### ● Utilisation du service

Pour bénéficier du service aux jours, horaires et tarifs indiqués, il est obligatoire de réserver son trajet auprès de la Centrale de réservation de la Région.

Informations et réservations au :

**0 805 608 100** Service & appel gratuits

Les réservations peuvent être effectuées :

- Du lundi au vendredi de 8h30 à 16h00
- Au plus tard, la veille du déplacement avant 16h00
- Pour les déplacements du lundi, réservation le vendredi avant 16h.

### ● Tarification

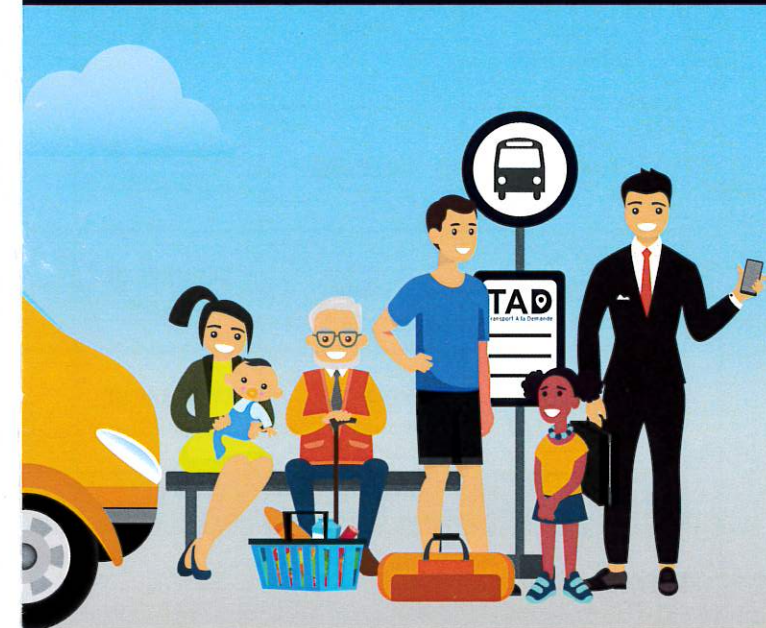
- 2.00 € / trajet, soit 4.00 € aller/retour.
- **Bon à savoir** : le titre de transport TAD à 2 euros donne droit à l'accès au réseau liO Car en correspondance.

Communauté  
de Communes

SIDOBRE VALS ET  
PLATEAUX

**TAD**  
Transport A la Demande

**VABRE  
ST PIERRE DE TRIVISY  
& Castres (via LR.766)**



**Réservez votre trajet  
pour vos besoins du quotidien.**

Ne pas jeter sur la voie publique

